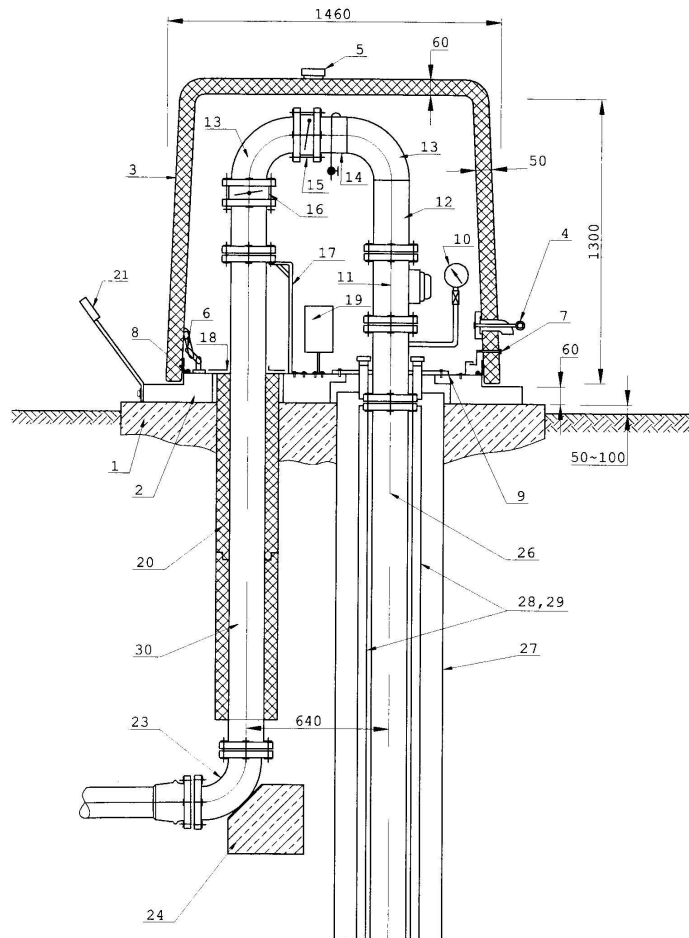


Schemat obudowy studni typu "LANGE"

dla rurociągu i armatury o średnicy DN 150



Lp.	Element:
1.	Podłoże z betonu
2.	Podstawa obudowy 1,66x1,10x0,10m
3.	Pokrywa obudowy 1,34x0,80x1,30m
4.	Włot powietrza
5.	Kominiek wentylacyjny
6.	Zawiasy wewnętrzne
7.	Zamek pokrywy
8.	Uszczelka pokrywy
9.	Głowica studni głębinowej
10.	Manometr 0-1,6 MPa
11.	Wodomierz prosty
12.	Odcinek rurociągu ocynkowany
13.	Kolana hamburskie ocynkowane
14.	Odcinek rurociągu ocynkowany z zaworem czerpalnym
15.	Przepustnica zwrotna bezkolnierzowa
16.	Przepustnica zaporowa bezkolnierzowa
17.	Wspornik kotwiący
18.	Oslona otworu w podstawie obudowy
19.	Skrzynka elektryczna hermetyczna z tworzywa sztucznego
20.	Ocieplenie rury wodociągowej lupinowe z pianki poliuretanowej
21.	Wspornik pokrywy
23.	Kolano żeliwne dwukolnierzowe ze stopką
24.	Błoczek oporowy
26.	Rura łączna pompy głębinowej
27.	Rura osłonowa studni
28.	Rura Ø32 do pomiaru gwizdawką poziomu wody w studni
29.	Rura Ø32 do ewentualnego wprowadzenia "Ciuwo"
30.	Podejście rury wodociągowej



PRACOWNIA INWESTYCYJNO-PROJEKTOWA INSTALACJI I INŻYNIERII SANITARNEJ
14-200 ILAWA, ul. Ostródzka 53, tel/fax (0-89) 648-71-51

OBIEKT: STACJA UZDATNIANIA WODY ADRES: FROMBORK				NR RYSUNKU
TEMAT: Schemat obudowy studni typu "LANGE"				6
PROJEKTOWAŁ inż. Jerzy Kujawski nr upr. 220/82/Ol; 74/92/Ol	OPRACOWAŁ inż. Wojciech Panek --	KREŚLIŁ inż. Wojciech Panek --	SPRAWDZIŁ mgr inż. Zbigniew Niemiec nr upr. 194/72	PODZIAŁKA -
				DATA styczeń 2008r.